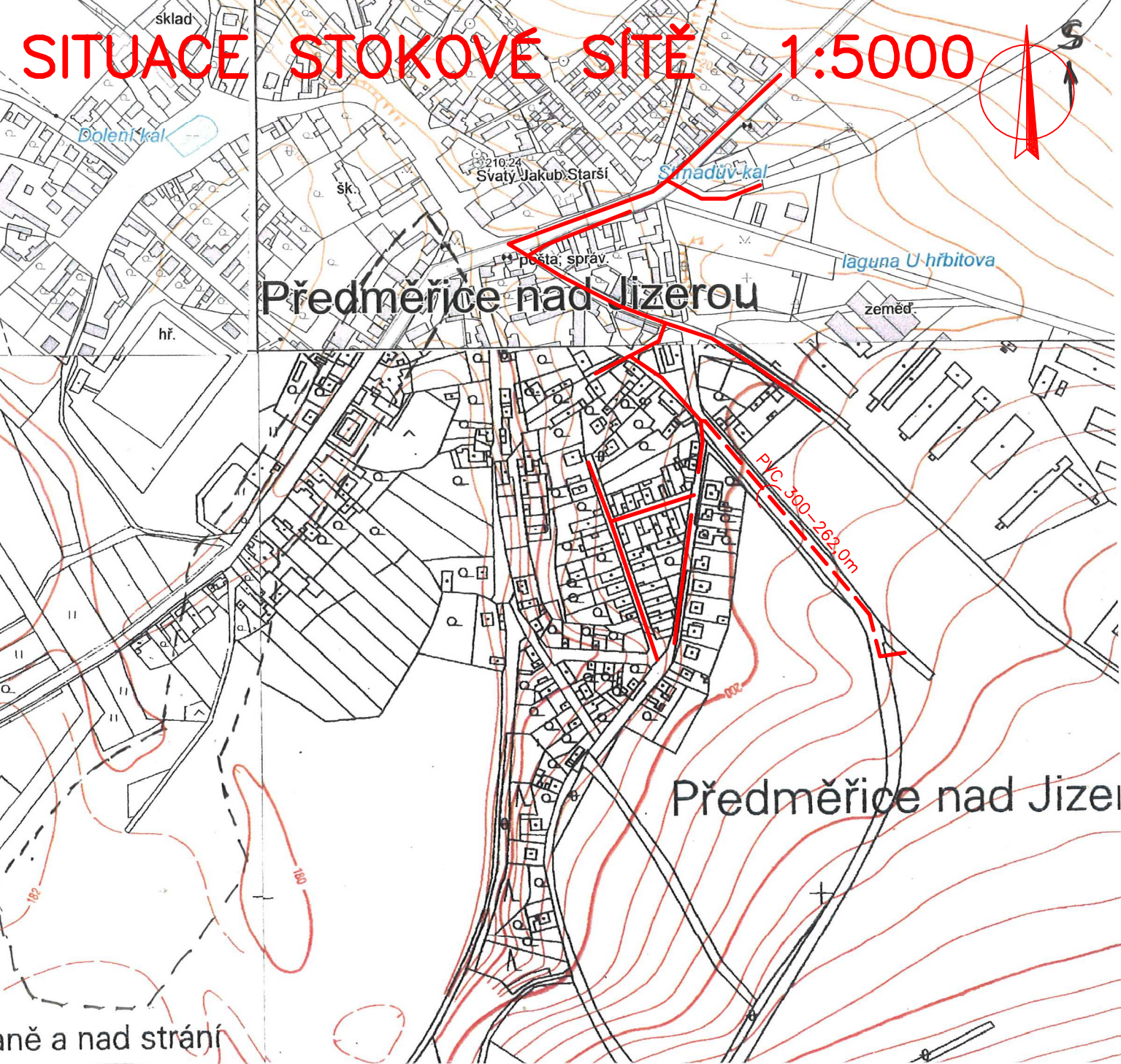




SITUACE STOKOVÉ SÍTĚ 1:5000



LEGENDA

-  GRAVITAČNÍ SPLAŠKOVÁ KANALIZACE ODDÍLNÉ STOKOVÉ SOUSTAVY—STÁVAJÍCÍ—NEJBLIŽŠÍ
-  GRAVITAČNÍ SPLAŠKOVÁ KANALIZACE ODDÍLNÉ STOKOVÉ SOUSTAVY – PROJEKTOVANÁ

VEDOUČÍ PROJEKTANT		ZODPOVĚDNÝ PROJEKTANT		VYPRACOVAL		<div>RADEK HNÁT</div> <div>VAK PROJEKT</div> <div>PROJEKCE VODOVODŮ, KANALIZACÍ, ČOV, INŽENÝRSKÁ ČINNOST</div> <div>PROUSKOVA 1724 511 01 TURNOV</div> <div>tel,fax 481 311 564, mobil 737 335 311</div> <div>E-mail: vak-projekt@tiscali.cz</div> <div>IČO 167 922 71, DIČ CZ6608071206</div>	
RADEK HNÁT		RADEK HNÁT		RADEK HNÁT			
KRAJ: STŘEDOČESKÝ		PÚ (OŽP): MLADÁ BOLESLAV	SÚ: BENÁTKY N. JIZ.	ObÚ: PŘEDMĚŘICE N. JIZ.			
INVESTOR: OBEC PŘEDMĚŘICE NAD JIZEROU, 294 74 PŘEDMĚŘICE NAD JIZEROU 132							
<div>PŘEDMĚŘICE N. JIZEROU-ROZŠÍŘENÍ SPLAŠKOVÉ KANALIZACE K ZÁSTAVBĚ RD PODÉL SILNICE III/3314- SMĚR STARÁ LYSÁ</div> <div>C - SITUACE STAVBY</div>						DATUM	05/2025
						FORMÁT	A4
						MĚŘITKO	1 : 5 000
						STUPEŇ	DPS STI–DPS
						ČÍS.ZAKÁZKY	366/2023
						ČÍSLO STAVBY	
NAZEV VÝKRESU						ČÍS.SOUPRAVY	ČÍS.VÝKRESU
SITUACE STOKOVÉ SÍTĚ 1 : 5000							C.1.5